

116/10

masa breskev	znesek
12 kg	21,60 €
4,5 kg	x

O: Za 4,5 kg mora
plačati 8,1 €

$$x = \frac{4,5 \cdot 21,60}{12} = \frac{97,2}{12} = 8,1 \text{ €}$$

12 kg	21,60 €
x	16,20 €

O: Za 16,20 € dobim
9 kg breskev

$$x = \frac{12 \cdot 16,20}{21,60} = \frac{194,4}{21,6} = 9 \text{ kg}$$

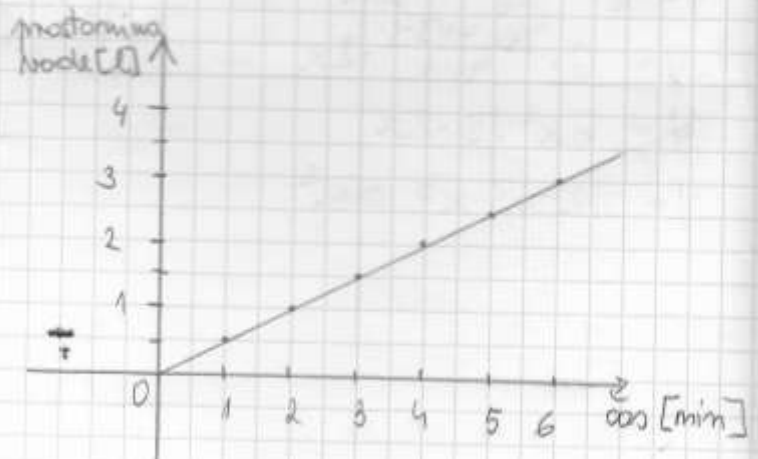
116/14 Med seboj odvisne količine so v primerih: b, c, d, f, g, h, i
 Prema sorazmerne količine so v primerih: b, f, h, i
 Drugo količina se dvakrat poveča: b, f, h, i
 Drugo količina se dvakrat zmanjša: k, g

120/1

čas (min)	prostornina vode (l)
1	0,5
2	1
3	1,5
4	2
5	2,5
6	3

$$k = \frac{y}{x} = \frac{1}{2}$$

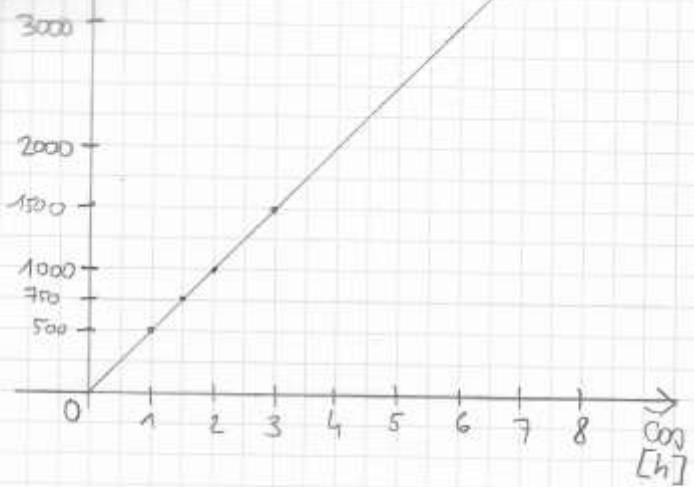
$$y = \frac{1}{2}x$$



120/7

čas tržeb [h]	st. lončkov
---------------	-------------

8	4000): 8
1	500	
2	1000): 2
2	1500	
3	750): 2
1,5		



120/8 b, d

120/10

a)	a	3	2	$\frac{1}{2}$	4
b)	b	45	30	$7\frac{1}{2}$	60

b) $k = \frac{45}{3} = 15$
 $b = 15a$